



DEPARTAMENTO CIENTÍFICO DE SUPORTE NUTRICIONAL DA SPSP

SÉRIE – ALGORITMOS

ORIENTAÇÃO: SUPORTE NUTRICIONAL EM PACIENTES NEUROPATAS

Texto divulgado em 25/09/2020

Relatores *

Ary Lopes Cardoso

Fernanda Luisa Ceragioli de Oliveira

Rosana Tumas

Daniela F. Gomes

Claudia Bezerra de Almeida

Grasiela Bossolan

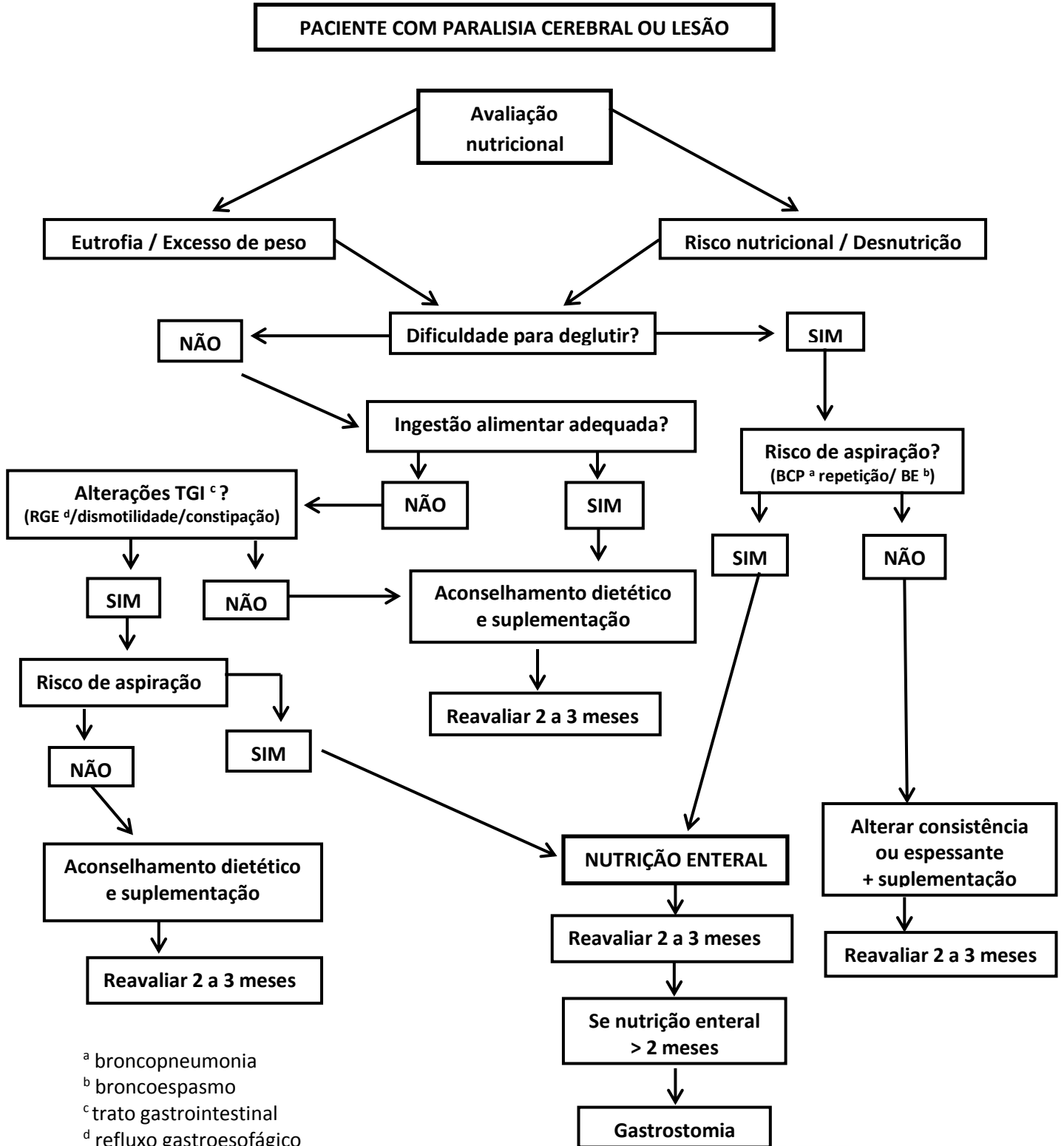
Membros do Departamento Científico de Suporte Nutricional da SPSP

O Departamento Científico de Suporte Nutricional da Sociedade de Pediatria de São Paulo inicia a publicação de algoritmos relacionados à condução diagnóstica e suporte nutricional em diversas situações clínicas com as quais o pediatra se depara.

Este primeiro algoritmo diz respeito ao suporte nutricional de crianças com problemas neurológicos graves. As dificuldades enfrentadas pelos familiares desses pacientes são comuns. O médico tem que orientar o que é de mais importante e urgente.

A desnutrição é a companheira mais importante dessas crianças. Os motivos são inúmeros. Quando a paralisia cerebral é grave e existe disfunção orofaríngea importante, o risco de piora do estado nutricional é muito maior, especialmente quando a dieta por via oral é ofertada.

A alimentação por sonda enteral pode ser necessária quando a subnutrição e o não ganho de peso estão associados, apesar do suporte nutricional oral.





Referências

- Bell KL, Samson-Fang L. Nutritional management of children with cerebral palsy. *European Journal of Clinical Nutrition*. 2013;67:S13–6.
- Huysentruyt K, Geeraert F, Vandenplas Y, Prinzie P, Ortibus E, Schepper J, et al. Nutritional red flags in children with cerebral palsy. *Clin Nutr*. 2020;39:548-53.
- Romano C, Wynckel M, Hulst J, Broekaert I, Bronsky J, Dall'Oglio L, et al. European Society for Paediatric Gastroenterology, Hepatology and Nutrition Guidelines for the evaluation and treatment of gastrointestinal and nutritional complications in children with neurological impairment. *J Pediatr Gastroenterol Nutr*. 2017;65:242-64.
- Scarpato E, Staiano A, Molteni M, Terrone G, Mazzocchi A, Agostoni C. Nutritional assessment and intervention in children with cerebral palsy: a practical approach. *J Food Sci Nutr*. 2017;68:763-70.

*Relatores

Ary Lopes Cardoso

Pediatra do Instituto da Criança do Hospital das Clínicas da FMUSP. Presidente do Departamento Científico de Suporte Nutricional da SPSP

Fernanda Luisa Ceragioli de Oliveira

Médica da Disciplina de Nutrologia Pediátrica, Departamento de Pediatria - EPM/UNIFESP. Vice-presidente do Departamento Científico de Suporte Nutricional da SPSP

Rosana Tumas

Pediatra do Instituto da Criança do Hospital das Clínicas da FMUSP. Secretária do Departamento Científico de Suporte Nutricional da SPSP

Daniela F. Gomes

UNIFESP. Membro do Departamento Científico de Suporte Nutricional da SPSP

Claudia Bezerra de Almeida

UNIFESP. Membro do Departamento Científico de Suporte Nutricional da SPSP

Grasiela Bossolan

UNESP. Membro do Departamento Científico de Suporte Nutricional da SPSP